

Guia de Instalação Máquina Bin iWL250



Bem simples. Bem próximo.

bin
Uma solução First Data

Índice

- 1. Kit de instalação**
- 2. Vista frontal da máquina**
- 3. Instalando a bobina**
- 4. Instalando ou substituindo o cartão SIM**
- 5. Instalando a bateria Pack e o cabo de energia**
- 6. Teste de conexão após ativação da máquina**
- 7. Solução de problemas**
- 8. Como desligar sua máquina Bin**

1. O kit de instalação é composto de:

- Máquina Bin (iWL250)
- Fonte de alimentação com 2 adaptadores de tomada
- Bateria desconectada
- Bobina
- Base da máquina (opcional)
- Guia de instalação

Após receber a sua máquina, entre em contato para efetuar o desbloqueio. Ligue 3004-2017 (capitais) e digite as opções 3 e 2, ou 0800 757 1017 (demais localidades) e digite as opções 3 e 2.

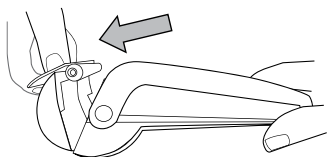
2. Vista frontal da máquina



3. Instalando a bobina

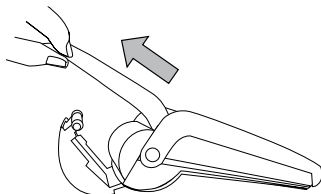
Siga os passos:

1.



Levante a trava de acesso da impressora e puxe a tampa de acesso para trás.

2.

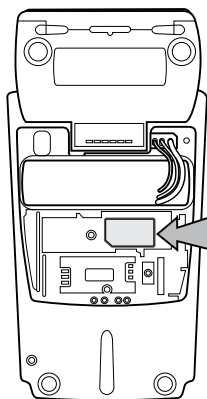


Insira a bobina e puxe o papel até a marcação e feche a tampa.

4. Instalando ou substituindo o cartão SIM

Vire a máquina para ter acesso às portas de instalação do cartão SIM. Em seguida, siga as orientações abaixo:

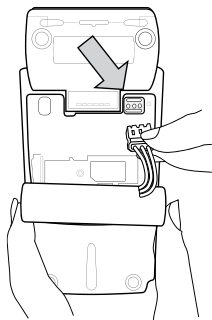
Puxe a trava e insira o cartão no slot, na direção indicada no cartão SIM.



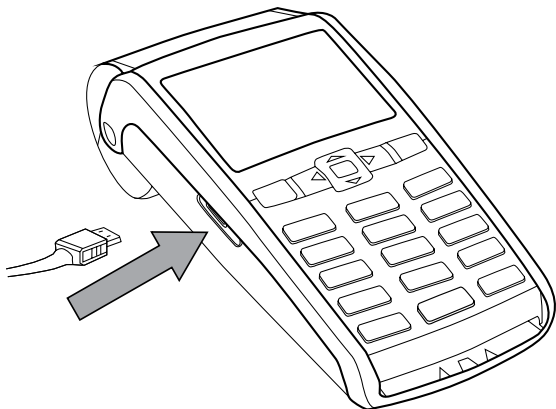
Verifique a posição correta do cartão SIM.

Esteja certo de que o contato metálico está virado para baixo e que a extremidade chanfrada do cartão está alinhada ao slot de cartão.

5. Instalando a bateria Pack e o cabo de energia



1. Destrave a porta da máquina para ter acesso à entrada da bateria Pack.
2. Conecte o plug de entrada da bateria Pack na porta de entrada da máquina, como indicado na imagem ao lado.
3. Encaixe a bateria Pack no compartimento de bateria disponível na máquina.
4. Trave a máquina.



Conecte o cabo USB na porta lateral da máquina Bin iWL250, como indicado na imagem.

6. Teste de conexão após a ativação da máquina

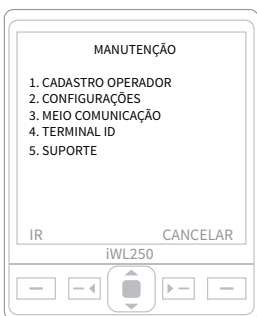
O teste de conexão é realizado para verificar se a máquina está funcionando corretamente.



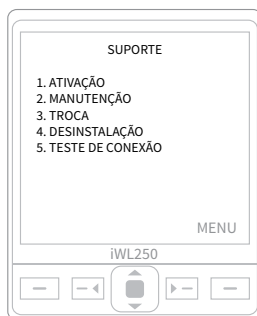
1. Na tela principal da máquina Bin, escolha a opção **MENU**.



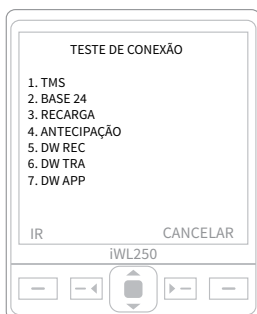
2. Escolha a opção **9. MANUTENÇÃO** e em seguida **IR**.



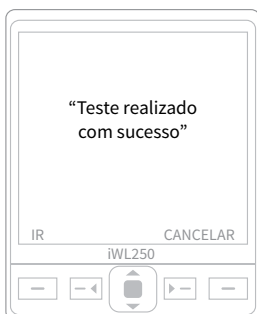
3. Escolha a opção **5. SUPORTE** e em seguida **IR**.



4. Escolha a opção **5. TESTE DE CONEXÃO** e em seguida **IR**.



5. Escolha a opção **1. TMS** e em seguida **IR**.



6. Aguarde a mensagem "Teste realizado com sucesso". A máquina Bin irá para a tela inicial.

7. Solução de problemas

Máquina não liga ou não conecta

Verifique a fonte de alimentação ou o cabo de linha telefônica. Verifique se a máquina está conectada à rede elétrica.

Display em branco

Verifique a conexão de energia da máquina. A bateria talvez não esteja conectada corretamente. Remova-a e reinstale-a. Verifique se os cabos estão conectados adequadamente.

Máquina não imprime

Remova o papel danificado da bobina e limpe o mecanismo de alimentação. Se necessário, troque a bobina.

O teclado da máquina não disca

Certifique-se de que a linha telefônica esteja em funcionamento, conectando-a a um telefone que funcione e ouvindo o tom de discagem. Substitua o cabo telefônico que conecta a máquina por um cabo que funcione corretamente.

“Rede de comunicação indisponível”, “Error” de conexão

Se alguma dessas mensagens aparecer no visor da máquina, verifique se todos os componentes estão conectados corretamente. Caso o erro persista, entre em contato com a Central de Relacionamento Bin.

8. Como desligar sua máquina Bin

Pressione e segure as teclas **amarelas** + “.”





Uma solução First Data

Central de Relacionamento Bin

3004-2017

(Capitais)

0800 757 1017

(Demais localidades)

www.bin.com.br